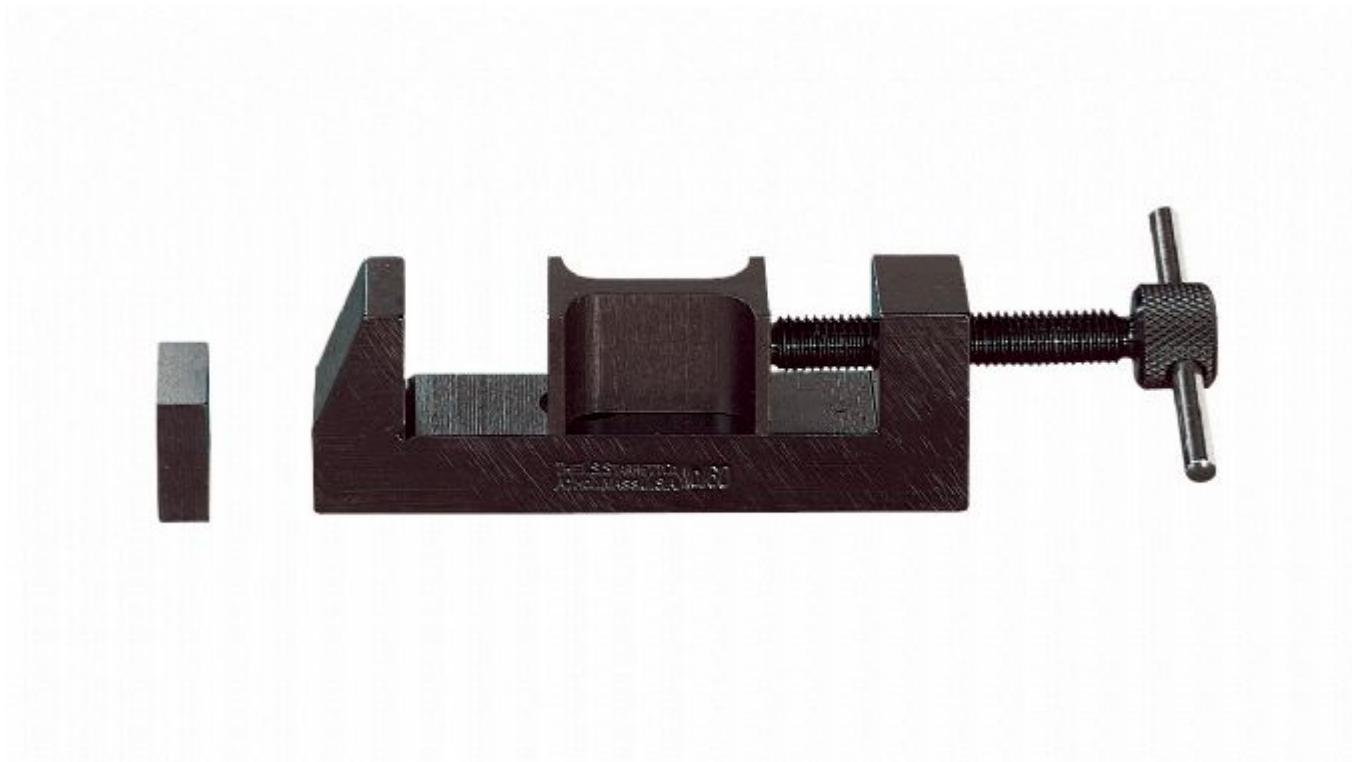


Morsa de Acero para Matriceros N 160

HERRAMIENTAS DE PRECISION /

Morsas



DESCRIPCIÓN DEL PRODUCTO

Estas morsas son usadas en trabajo de trazado o para sujetar piezas firmemente en operaciones de perforación y otras semejantes. Se suministra cada morsa con dos bloques de apoyo que se deslizan en la punta del tornillo. Los bloques son sujetados para permitir una ligera acción giratoria que conforma el ángulo del bloque al formato de la pieza que está sujeta. Las morsas tienen un agujero en la base para que puedan ser fijadas al banco. Las morsas están hechas de acero, cementadas y finamente acabadas.

Capacidad	Descripción	Nº Catálogo	Nº EDP
50mm 2"	Par de Morsas	160	50592

Copyright. © Starrett 2019. Todos los derechos reservados.